



CENTRO DE ARMADORES FLUVIALES Y MARITIMOS

DESAFÍOS PARA EL TRANSPORTE DE
CARGAS POR LA HIDROVÍA
PARAGUAY - PARANA

2.800

EMBARCACIONES

3ra flota de embarcaciones fluviales mas grande del mundo.

6,8%

CRECIMIENTO ANUAL

2010 -20: Mayor tasa de crecimiento registrada después de la observada por el sector agrícola

5.000

EMPLEOS DIRECTOS

Se estima que entre empleos directos e indirectos, la industria aporta aproximadamente 30.000 fuentes de trabajo.

3.000 M U\$D

EN INVERSIONES

Las empresas asociadas al CAFyM se encuentran entre los mayores contribuyentes de la SET e IPS.





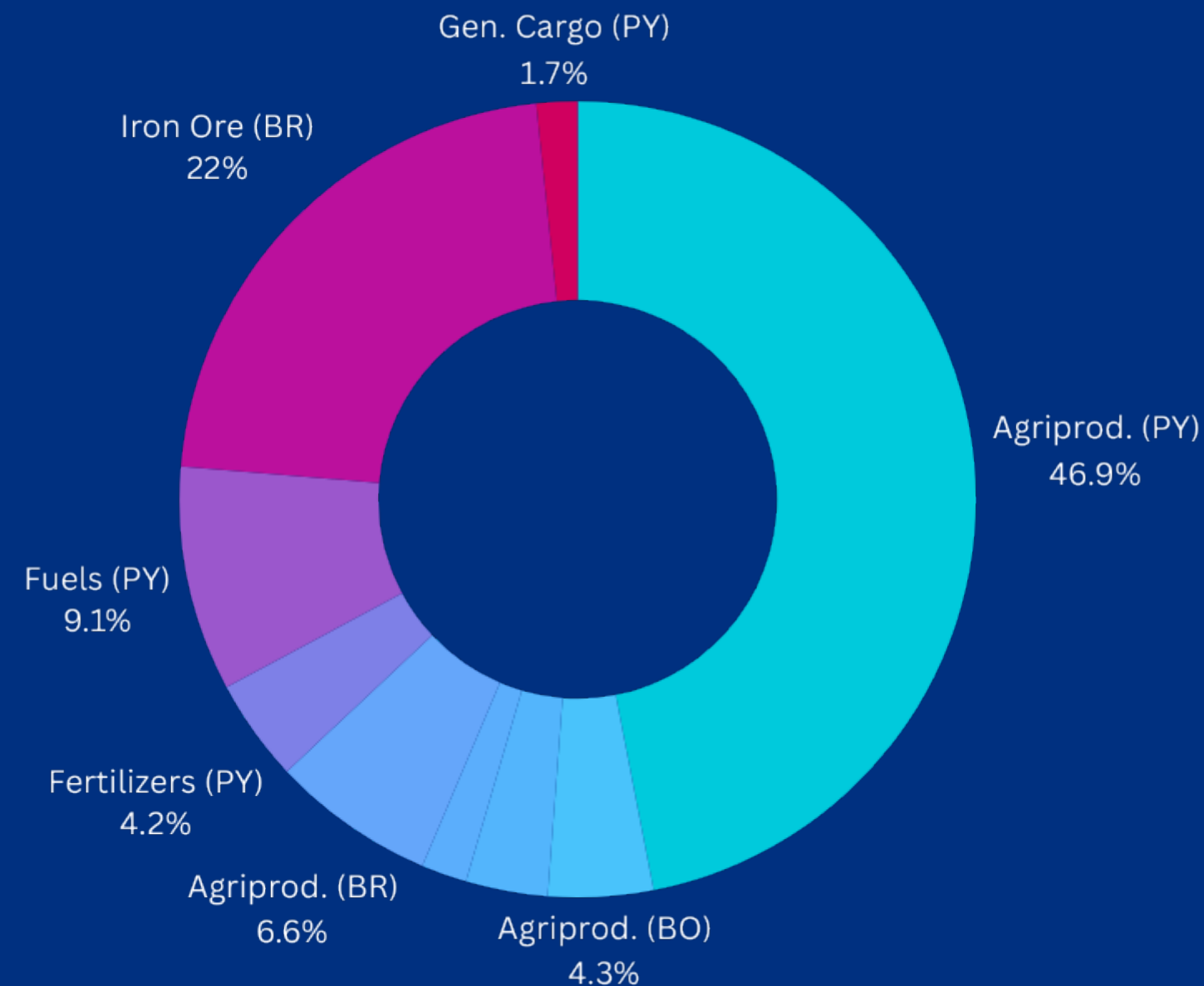
Hidrovia Paraguay - Paraná

Ubicado en la Cuenca del Plata, con 3.400 km de extensión, la Hidrovia Paraguay - Paraná es uno de los sistemas hídricos mas grandes del mundo.

- 3.500.000 km² / 100.000.000 hab.
- 5 países: AR/BR/BO/PY/UY
- Acuerdo de Transporte Fluvial por la HPP
- Importancia vital para la región
- Navegable en toda su extensión

24 M TON^(*)

+80% Comercio Exterior PY
+95% Cargas Fluviales HPP



280.000
TEU/año



~ 50 tipo de
cargas a granel y
breakbulk

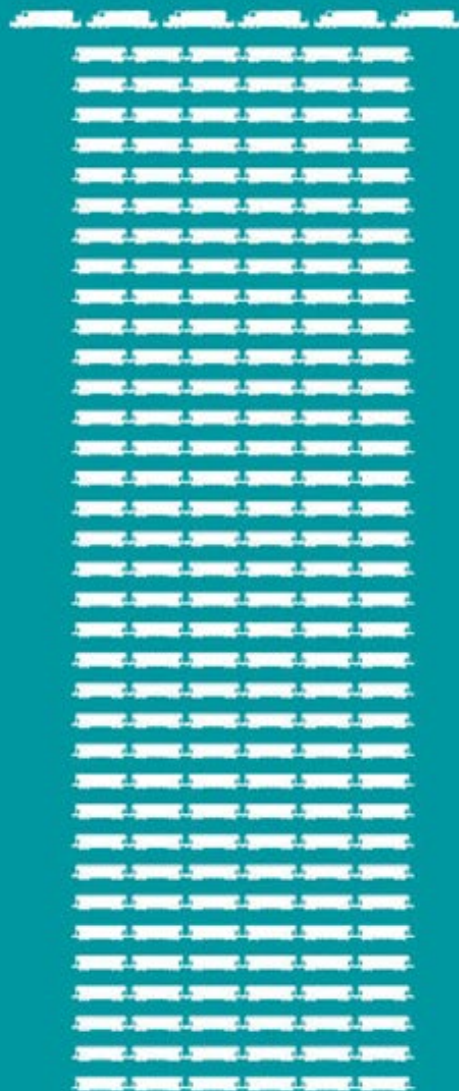
~ 2 M

Carga transportada
por mes

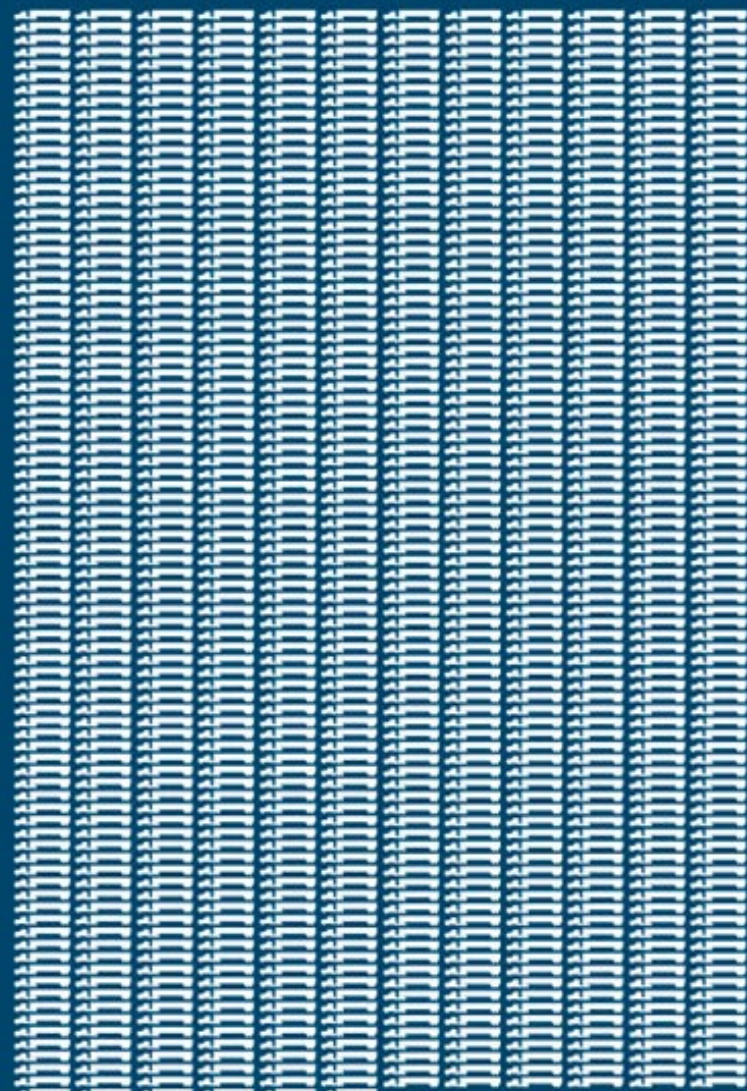
One 15-Barge Tow



**216 Rail Cars
+ 6 Locomotives**



**1,050
Trucks**



RELACIÓN DE CAPACIDADES

El transporte en barcazas es un medio competitivo para el comercio de toda la región. Es por lejos, más eficiente y económica que otros medios de transporte.

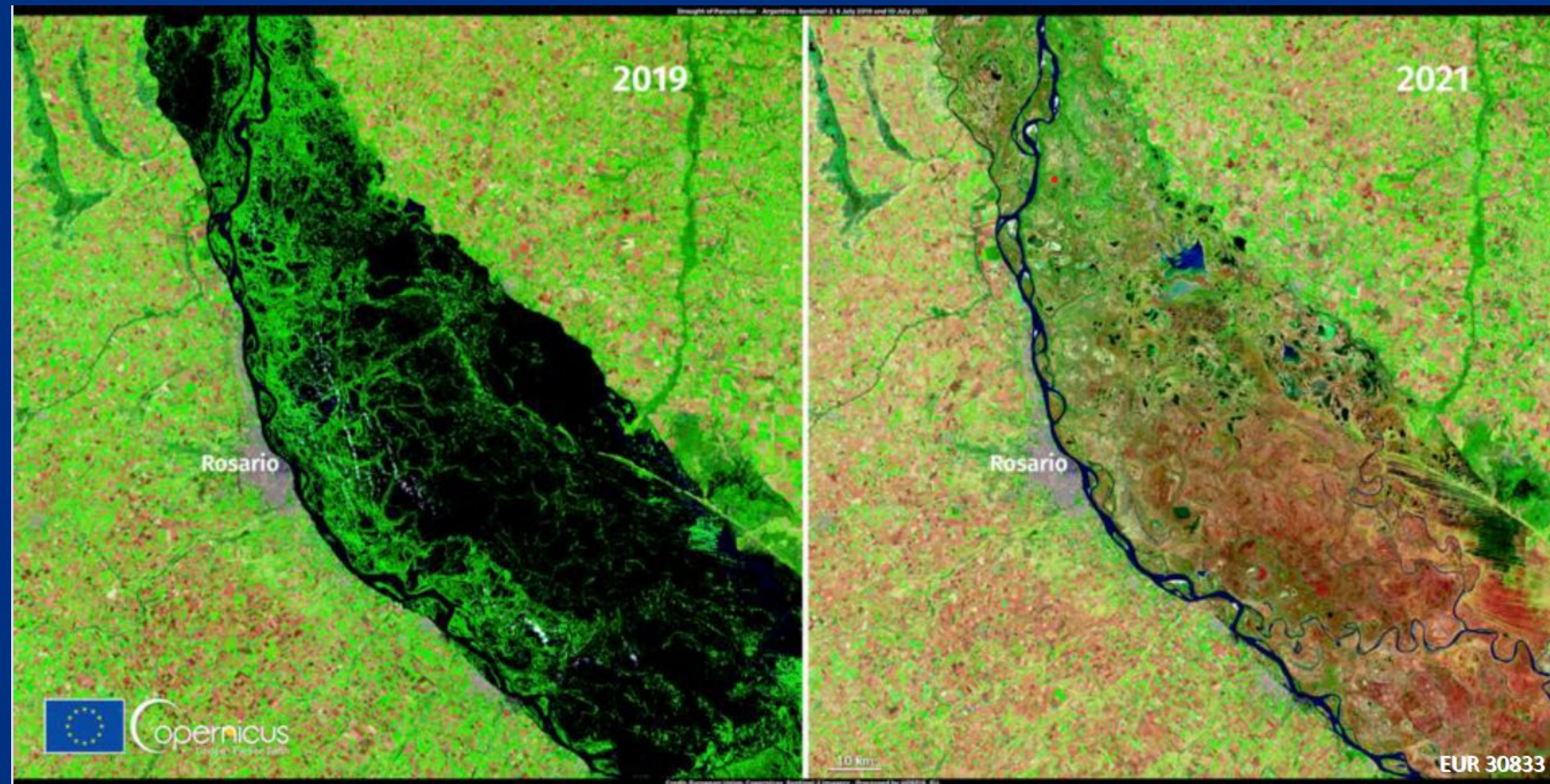
1.4 VECES +
ES EL COSTO DE
TRANSPORTE P/ PAISES EN
DESARROLLO SIN LITORAL

50K TON = 2.000 CAMIONES

40 KM EN LINEA RECTA

Una sequía extrema y persistente, iniciada en 2019, continúa afectando la Cuenca del Plata.

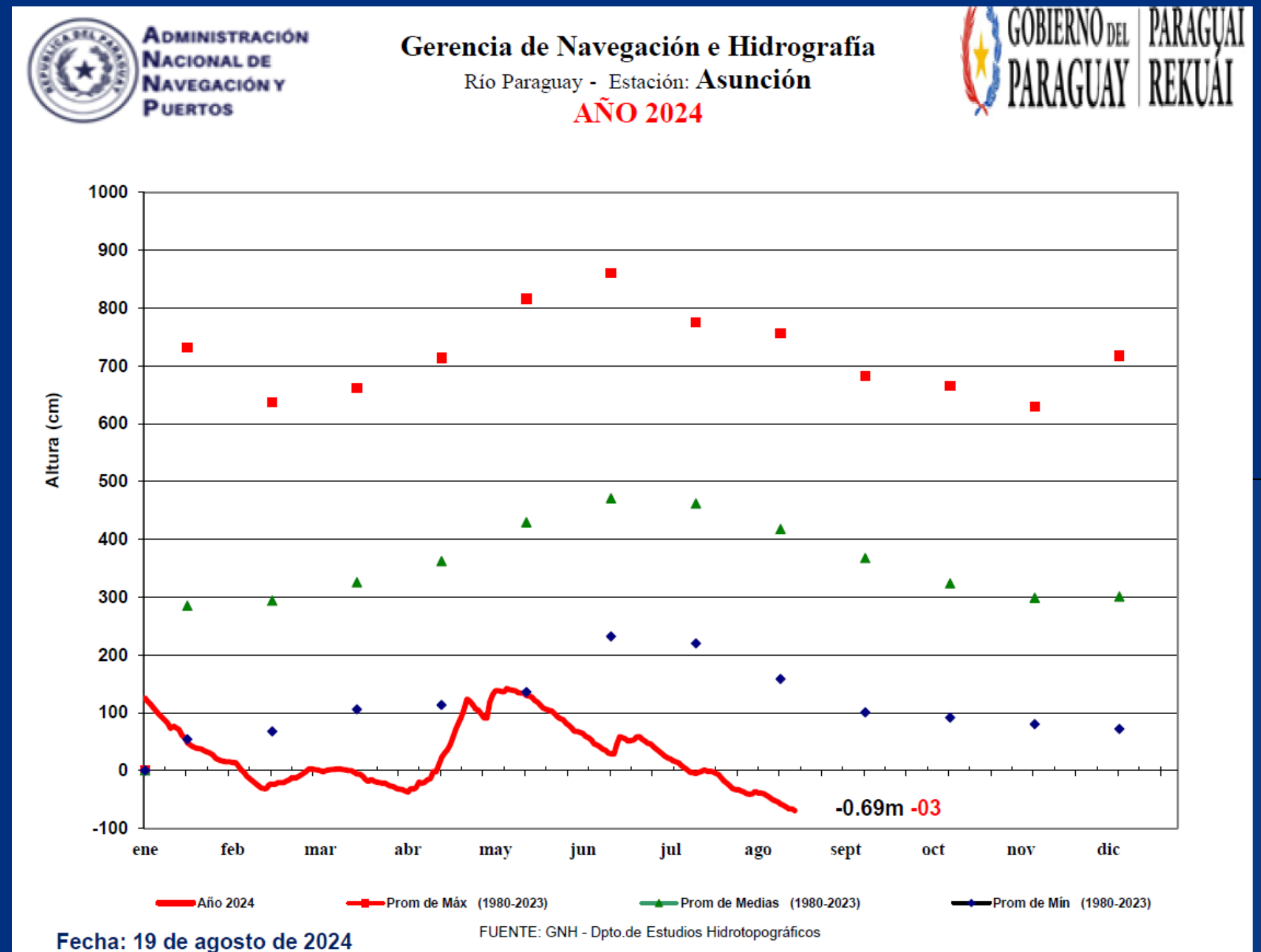
La sequía comenzó con precipitaciones inferiores a las normales en la parte superior de la cuenca a mediados de 2019, propagándose y afectando la humedad del suelo, caudales, aguas subterráneas y vegetación. Es una de las cinco peores registradas en el Sudeste de Sudamérica desde la década de 1950.



Créditos: Unión Europea, imágenes del Sentinel-2 de Copernicus

EL RIO PARAGUAY SE ENCUENTRA EN EL NIVEL MAS BAJO DESDE QUE EXISTEN REGISTROS

El severo estrés hídrico, resultado del déficit de precipitaciones en toda la cuenca alta y media del río Paraguay, exacerbado por el fenómeno de “La Niña”, que tiende a reducir las lluvias en la región, ha provocado una drástica disminución en las reservas hídricas impactando de manera crítica los niveles de agua de los ríos de toda la región.



El comportamiento del río afecta directamente a la capacidad de transporte.

Con una baja inversión relativa, se podrá mejorar exponencialmente las condiciones de navegación.



MERCADO: TENDENCIA ALCISTA

Los pronósticos de tráfico de cargas se basan en las proyecciones de demanda de commodities en función de las relaciones históricas observadas entre la producción de recursos, los precios de los mismos, el costo logístico y las demandas en los mercados internacionales.

01.

MINERALES Y GRANOS

Se observa una tendencia creciente en exportaciones de mineral de hierro y soja desde Brasil.

02.

INDUSTRIALIZACIÓN

Productos como la Celulosa y el Cemento, sumado la producción de la agroindustria.

03.

ENERGÍA

Exportación de Biocombustibles e importación de combustibles fósiles.



ACCIONES QUE MARCAN EL RUMBO

01.

CONVENIO MOPC – ANNP - CAFYM

Implementación de un acuerdo de cooperación técnica para la gestión eficiente de contratos de dragado en el río Paraguay.

02.

CONVENIO COMAR - PGN - CAFYM

Marco de colaboración para mejorar aspectos de seguridad, operatividad, optimización de tráfico, protección medioambiental, y gestión técnica de la flota mercante.

03.

CONVENIO COMAR – CINAIE - CAFYM

Programas de promoción, formación académica y capacitación avanzada con el Comando de Institutos Navales de Enseñanza para formación de profesionales navegantes de la Marina Mercante Paraguaya.

04.

CONVENIO SENAD - CAFYM

Implementar medidas conjuntas para intensificar la vigilancia y control en las vías fluviales, previniendo el tráfico de drogas y otras actividades ilícitas.

05.

INTERINSTITUCIONAL

Promoción de cadenas de valor más eficientes. Colaboración entre diferentes actores de la cadena es esencial para mejorar el sistema.

06.

INTERNACIONAL

El potencial de crecimiento en la región es muy significativo, especialmente con el aumento del comercio y la industrialización. El fortalecimiento de la cooperación regional puede desbloquear nuevas oportunidades y facilitar el flujo de la inversión.



MUCHAS GRACIAS!!!



CENTRO DE ARMADORES FLUVIALES Y MARITIMOS DEL PARAGUAY

WWW.CAFYM.ORG.PY

